

PASJONUJEMY SIĘ
KONSERWACJA
KONSERWUJEMY Z PASJĄ

O NAS

Podstawową działalnością Restauro jest konserwacja, remonty, modernizacje i adaptacje architektury zabytkowej. Na potrzeby realizowanych prac wykonujemy badania, opracowujemy projekty i ekspertyzy konserwatorskie.

Trzon kadry stanowią dyplomowani konserwatorzy dzieł sztuki oraz inżynierowie budownictwa, doświadczeni w prowadzeniu prac w obiektach zabytkowych.

W dorobku firmy znajdują się znaczące realizacje konserwatorskie, zarówno pod względem skali jak i rangi obiektów. Wśród nich zabytki architektury sakralnej i świeckiej, siedziby ważnych instytucji kościelnych i państwowych.

O NAS



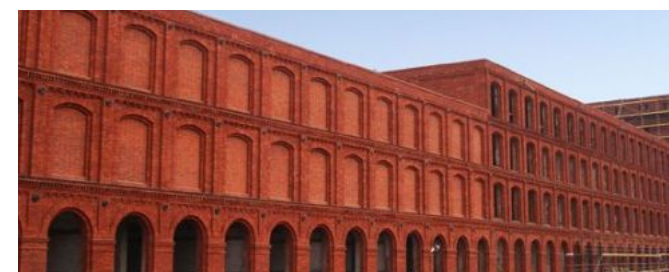
NASZA OFERTA

Wykonujemy:

- kompleksowe prace budowlane w obiektach architektury zabytkowej
- kompleksowe prace konserwatorskie i restauratorskie:
 - kamiennych, sztukatorskich, ceramicznych elementów i detali architektonicznych oraz pełnoplastycznej rzeźby
 - zabytków z metalu
 - zabytków z drewna
 - malarstwa ściennego
 - dzieł sztuki

Ponadto opracowujemy projekty konserwatorskie, wykonujemy badania i ekspertyzy.

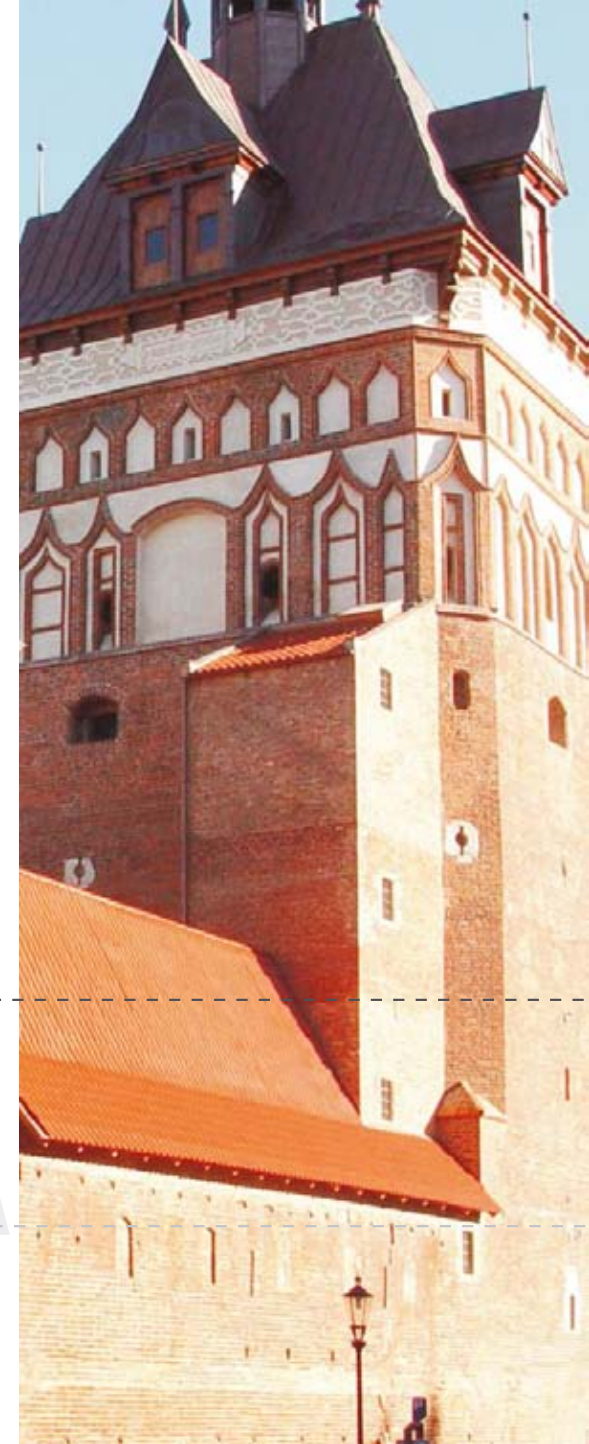
Jako odrębną usługę oferujemy oczyszczanie powierzchni obiektów zabytkowych przy użyciu promieniowania laserowego.



OFERTA

KONSERWACJA
I RESTAURACJA
ARCHITEKTURY
CEGLANEJ

ARCHITEKTURA
CEGLANA



KONSERWACJA
I RESTAURACJA
ARCHITEKTURY
CEGLANEJ

TORUŃ
RATUSZ
STAROMIEJSKI
*konserwacja
w latach
2000 - 2005*



KONSERWACJA
I RESTAURACJA
ARCHITEKTURY
CEGLANEJ

TORUŃ

RATUSZ STAROMIEJSKI

*konserwacja
w latach 2000 - 2005*



KONSERWACJA
I RESTAURACJA
ARCHITEKTURY
CEGLANEJ

TORUŃ
RATUSZ STAROMIEJSKI
*konserwacja
w latach 2000 - 2005*



KONSERWACJA
I RESTAURACJA
ARCHITEKTURY
CEGLANEJ

GDAŃSK

ZESPÓŁ PRZEDBRAMIA ULICY DŁUGIEJ

konserwacja w latach 2002-2005



GDAŃSK

ZESPÓŁ PRZEDBRAMIA ULICY DŁUGIEJ

konservacja w latach 2002-2005



GDAŃSK

ZESPÓŁ PRZEDBRAMIA ULICY DŁUGIEJ

konservacja w latach 2002-2005



GDAŃSK

ZESPÓŁ PRZEDBRAMIA ULICY DŁUGIEJ

konserwacja w latach 2002-2005



GDAŃSK

TWIERDZA WISŁOUJŚCIE

BASTION ARTYLERYJSKI FORTU CARRE, *konserwacja w latach 2003 - 2006*

MURY KURTYNOWE I FOSBREI FORTU CARRE, *konserwacja w latach 2009 - 2011*



GDAŃSK

TWIERDZA WISŁOUJŚCIE

BASTION ARTYLERYJSKI FORTU CARRE, *konserwacja w latach 2003 - 2006*

MURY KURTYNOWE I FOSBREI FORTU CARRE, *konserwacja w latach 2009 - 2011*



GDAŃSK

TWIERDZA WISŁOUJŚCIE

BASTION ARTYLERYJSKI FORTU CARRE, *konserwacja w latach 2003 - 2006*

MURY KURTYNOWE I FOSBREI FORTU CARRE, *konserwacja w latach 2009 - 2011*



GDAŃSK

TWIERDZA WISŁOUJŚCIE

BASTION ARTYLERYJSKI FORTU CARRE, *konserwacja w latach 2003 - 2006*

MURY KURTYNOWE I FOSBREI FORTU CARRE, *konserwacja w latach 2009 - 2011*

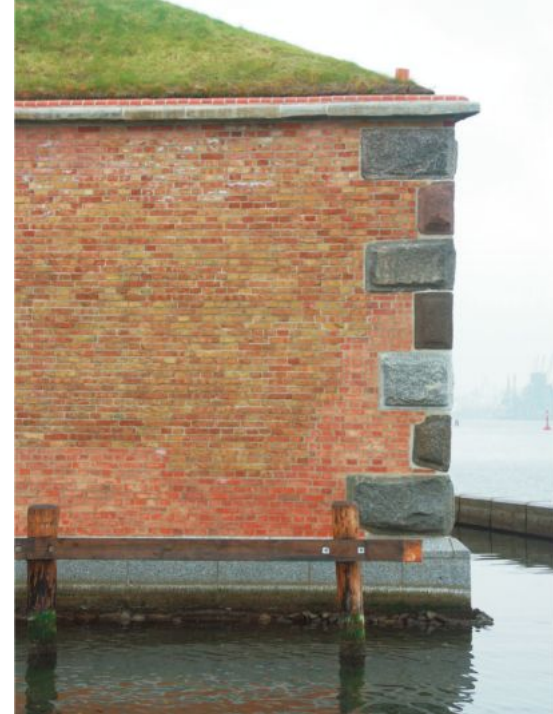


GDAŃSK

TWIERDZA WISŁOUJŚCIE

BASTION ARTYLERYJSKI FORTU CARRE, *konserwacja w latach 2003 - 2006*

MURY KURTYNOWE I FOSBREI FORTU CARRE, *konserwacja w latach 2009 - 2011*



GDAŃSK

TWIERDZA WISŁOUJŚCIE

BASTION ARTYLERYJSKI FORTU CARRE, *konserwacja w latach 2003 - 2006*

MURY KURTYNOWE I FOSBREI FORTU CARRE, *konserwacja w latach 2009 - 2011*



KONSERWACJA
I RESTAURACJA
ARCHITEKTURY
CEGLANEJ

ŁÓDŹ

CENTRUM WIELOFUNKCYJNE „MANUFATURA”
konserwacja w latach 2003 - 2007



KONSERWACJA
I RESTAURACJA
ARCHITEKTURY
CEGLANEJ

ŁÓDŹ
CENTRUM
WIELOFUNKCYJNE
„MANUFATURA”
konserwacja w latach 2003 - 2007



ŁÓDŹ

CENTRUM WIELOFUNKCYJNE

„MANUFAKTURA”

konservacja w latach 2003 - 2007



KONSERWACJA
I RESTAURACJA
ARCHITEKTURY
CEGLANEJ

WŁOCŁAWEK

KOŚCIÓŁ KATEDRALNY p.w. WNIEBOWZIĘCIA NMP
konserwacja w latach 2002- 2010



KONSERWACJA
I RESTAURACJA
ARCHITEKTURY
CEGLANEJ

WŁOCŁAWEK

KOŚCIÓŁ KATEDRALNY p.w. WNIEBOWZIĘCIA NMP
konserwacja w latach 2002- 2010



KONSERWACJA
I RESTAURACJA
ARCHITEKTURY
CEGLANEJ

WŁOCŁAWEK

KOŚCIÓŁ KATEDRALNY
p.w. WNIEBOWZIĘCIA NMP
*konserwacja
w latach 2002- 2010*



KONSERWACJA
I RESTAURACJA
ARCHITEKTURY
CEGLANEJ

WŁOCŁAWEK

KOŚCIÓŁ KATEDRALNY p.w. WNIEBOWZIĘCIA NMP
konserwacja w latach 2002- 2010



KONSERWACJA
I RESTAURACJA
ARCHITEKTURY
CEGLANEJ

WŁOCŁAWEK

KOŚCIÓŁ KATEDRALNY
p.w. WNIEBOWZİĘCIA NMP
*konserwacja
w latach 2002- 2010*



KONSERWACJA
I RESTAURACJA
ARCHITEKTURY
CEGLANEJ

TORUŃ

KATEDRA

p.w. Św. JANA CHRZCIELA

I Św. JANA EWANGELISTY

konserwacja

w latach 2006 - 2011



KONSERWACJA
I RESTAURACJA
ARCHITEKTURY
CEGLANEJ

TORUŃ

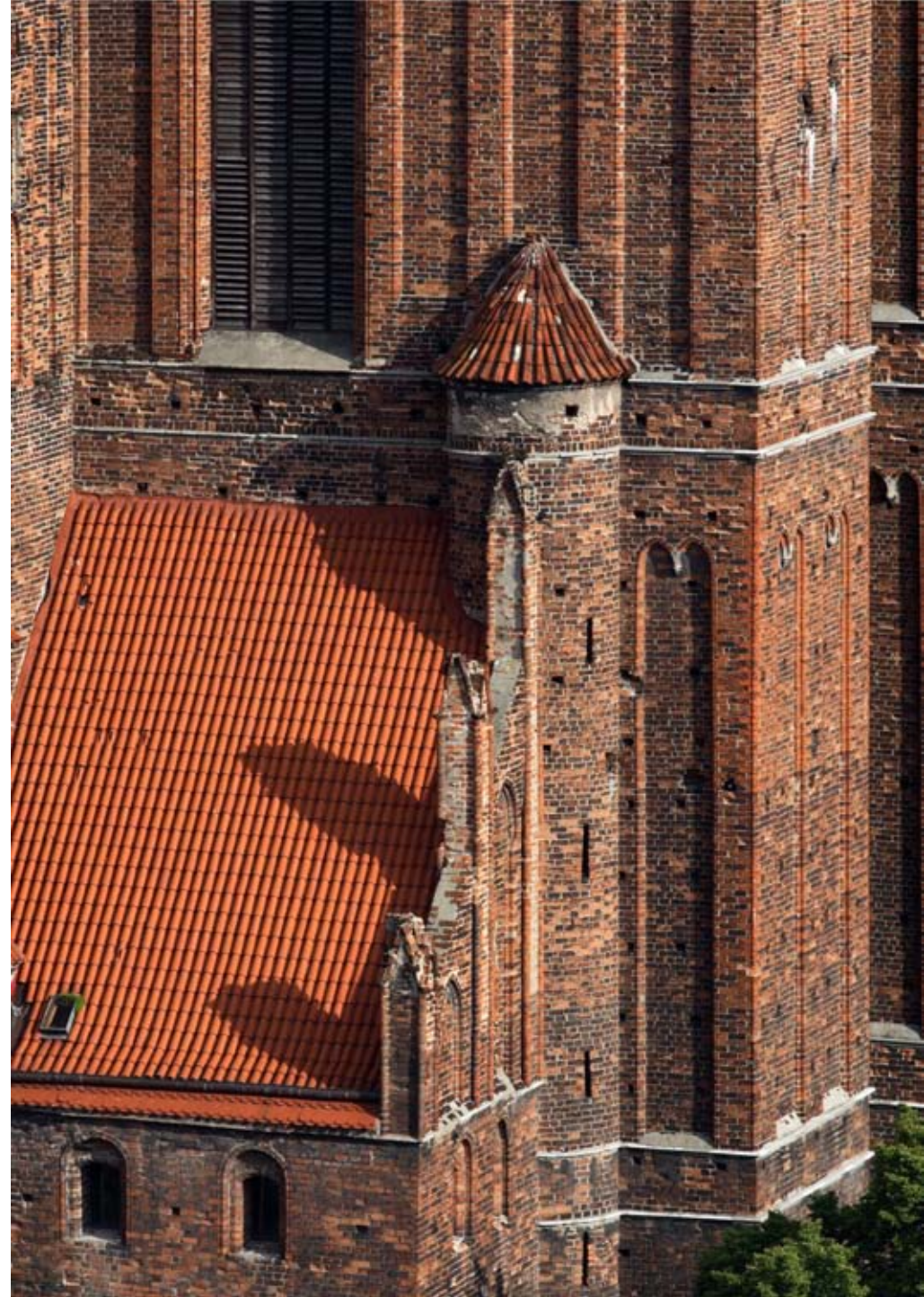
KATEDRA

p.w. Św. JANA CHRZCIELA

I Św. JANA EWANGELISTY

konserwacja

w latach 2006 - 2011



KONSERWACJA
I RESTAURACJA
ARCHITEKTURY
CEGLANEJ

TORUŃ

KATEDRA

p.w. Św. JANA CHRZCIELA

I Św. JANA EWANGELISTY

konserwacja

w latach 2006 - 2011



TORUŃ

KATEDRA p.w. Św. JANA CHRZCICIELA
I Św. JANA EWANGELISTY
konserwacja w latach 2006 - 2011



KONSERWACJA
I RESTAURACJA
ARCHITEKTURY
CEGLANEJ

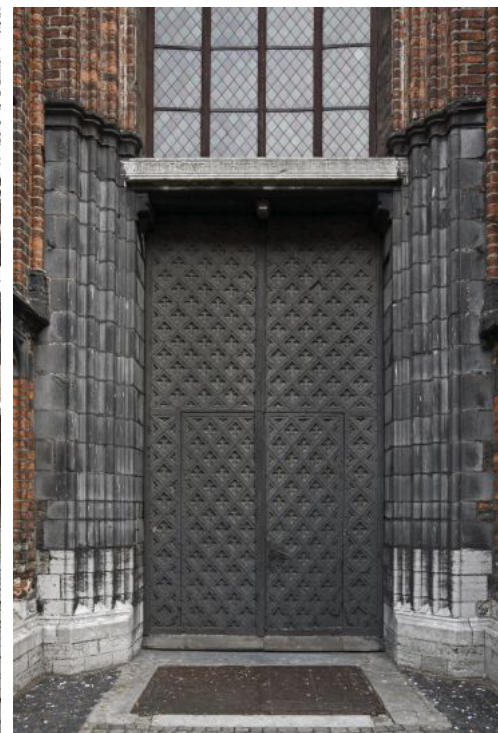
TORUŃ

KATEDRA

p.w. Św. JANA CHRZCICIELA

I Św. JANA EWANGELISTY

konserwacja w latach 2006 - 2011



TORUŃ

KATEDRA p.w. Św. JANA CHRZCICIELA
I Św. JANA EWANGELISTY
konserwacja w latach 2006 - 2011



KONSERWACJA
I RESTAURACJA
ARCHITEKTURY
CEGLANEJ

TORUŃ

KATEDRA

p.w. Św. JANA CHRZCIELA

I Św. JANA EWANGELISTY

konserwacja

w latach 2006 - 2011



KONSERWACJA
I RESTAURACJA
ARCHITEKTURY
DEKOROWANEJ
D E T A L E M
K A M I E N N Y M
I SZTUKATORSKIM

ARCHITEKTURA
DEKOROWANA
DETALEM
KAMIENNYM
I SZTUKATORSKIM



KONSERWACJA
I RESTAURACJA
ARCHITEKTURY
DEKOROWANEJ
D E T A L E M
KAMIENNYM
I SZTUKATORSKIM

TRZEBNICA

POCYSTERSKI ZESPÓŁ KLASZTORNY
SIÓSTR MIŁOSIERDZIA BOŻEGO
im. KAROLA BOROMEUSZA
konserwacja w roku 1994



KONSERWACJA
I RESTAURACJA
ARCHITEKTURY
DEKOROWANEJ
D E T A L E M
K A M I E N N Y M
I SZTUKATORSKIM

TRZEBNICA
POCYSTERSKI
ZESPÓŁ KLASZTORNY
SIÓSTR MIŁOSIERDZIA BOŻEGO
im. KAROLA BOROMEUSZA
konserwacja w roku 1994



KONSERWACJA
I RESTAURACJA
ARCHITEKTURY
DEKOROWANEJ
D E T A L E M
K A M I E N N Y M
I SZTUKATORSKIM

KRAKÓW
MURY OPOROWE
I WIADUKT
PRZY UL. LUBICZ
konserwacja w roku 2006



KONSERWACJA
I RESTAURACJA
ARCHITEKTURY
DEKOROWANEJ
D E T A L E M
KAMIENNYM
I SZTUKATORSKIM

KRAKÓW

MURY OPOROWE
I WIADUKT

I WIADUKT

PRZY UL. LUBICZ

konserwacja w roku 2006



KONSERWACJA
I RESTAURACJA
ARCHITEKTURY
DEKOROWANEJ
D E T A L E M
KAMIENNYM
I SZTUKATORSKIM

KRAKÓW

MURY OPOROWE
I WIADUKT

I WIADUKT

PRZY UL. LUBICZ

konserwacja w roku 2006



KONSERWACJA
I RESTAURACJA
ARCHITEKTURY
DEKOROWANEJ
D E T A L E M
KAMIENNYM
I SZTUKATORSKIM

PSZCZYNA
MUZEUM ZAMKOWE
konserwacja w latach 2006-2007



KONSERWACJA
I RESTAURACJA
ARCHITEKTURY
DEKOROWANEJ
D E T A L E M
KAMIENNYM
I SZTUKATORSKIM

PSZCZYNA

MUZEUM ZAMKOWE

konserwacja w latach 2006-2007



KONSERWACJA
I RESTAURACJA
ARCHITEKTURY
DEKOROWANEJ
D E T A L E M
KAMIENNYM
I SZTUKATORSKIM

PSZCZYNA

MUZEUM ZAMKOWE

konserwacja w latach 2006-2007



KONSERWACJA
I RESTAURACJA
ARCHITEKTURY
DEKOROWANEJ
D E T A L E M
K A M I E N N Y M
I SZTUKATORSKIM

PSZCZYNA
MUZEUM ZAMKOWE
*konserwacja w latach
2006-2007*



KONSERWACJA
I RESTAURACJA
ARCHITEKTURY
DEKOROWANEJ
D E T A L E M
K A M I E N N Y M
I SZTUKATORSKIM

PSZCZYNA
MUZEUM ZAMKOWE
*konserwacja w latach
2006-2007*



KONSERWACJA
I RESTAURACJA
ARCHITEKTURY
DEKOROWANEJ
D E T A L E M
KAMIENNYM
I SZTUKATORSKIM

GDAŃSK

POLITECHNIKA GDAŃSKA

konserwacja w latach 2007-2008



KONSERWACJA
I RESTAURACJA
ARCHITEKTURY
DEKOROWANEJ
D E T A L E M
K A M I E N N Y M
I SZTUKATORSKIM

GDAŃSK

POLITECHNIKA GDAŃSKA

konserwacja w latach 2007-2008



KONSERWACJA
I RESTAURACJA
ARCHITEKTURY
DEKOROWANEJ
D E T A L E M
K A M I E N N Y M
I SZTUKATORSKIM

GDAŃSK

POLITECHNIKA GDAŃSKA

konserwacja w latach 2007-2008



KONSERWACJA
I RESTAURACJA
ARCHITEKTURY
DEKOROWANEJ
D E T A L E M
K A M I E N N Y M
I SZTUKATORSKIM

WARSZAWA

KOŚCIÓŁ p.w. OPIEKI
Św. JÓZEFA OBLUBIEŃCA NMP
konserwacja w roku 2009



WARSZAWA

KOŚCIÓŁ p.w. OPIEKI Św. JÓZEFA OBLUBIEŃCA NMP
konserwacja w roku 2009



KONSERWACJA
I RESTAURACJA
ARCHITEKTURY
DEKOROWANEJ
D E T A L E M
KAMIENNYM
I SZTUKATORSKIM

WARSZAWA

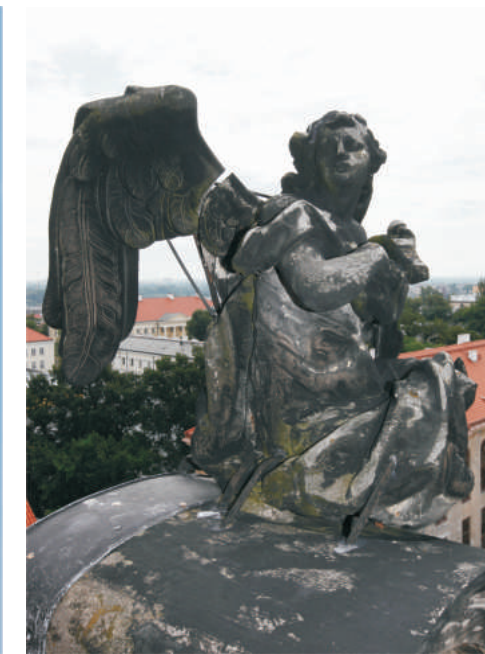
KOŚCIÓŁ p.w. OPIEKI
Św. JÓZEFA OBLUBIEŃCA NMP
konserwacja w roku 2009



KONSERWACJA
I RESTAURACJA
ARCHITEKTURY
DEKOROWANEJ
D E T A L E M
KAMIENNYM
I SZTUKATORSKIM

WARSZAWA

KOŚCIÓŁ p.w. OPIEKI
Św. JÓZEFA OBLUBIEŃCA NMP
konservacja w roku 2009



WARSZAWA

KOŚCIÓŁ p.w. OPIEKI Św. JÓZEFA OBLUBIEŃCA NMP
konserwacja w roku 2009



KONSERWACJA
I RESTAURACJA
ARCHITEKTURY
DEKOROWANEJ
D E T A L E M
K A M I E N N Y M
I SZTUKATORSKIM

WEJHEROWO
ZESPÓŁ KAPLIC
KALWarii WEJHEROWSKIEJ
*konserwacja
w latach 2006-2008*



KONSERWACJA
I RESTAURACJA
ARCHITEKTURY
DEKOROWANEJ
D E T A L E M
K A M I E N N Y M
I SZTUKATORSKIM

WEJHEROWO
ZESPÓŁ KAPLIC
KALWARII WEJHEROWSKIEJ
*konserwacja w latach
2006-2008*



KONSERWACJA
I RESTAURACJA
ARCHITEKTURY
DEKOROWANEJ
D E T A L E M
KAMIENNYM
I SZTUKATORSKIM

ŻYWIEC

STARY ZAMEK

*konserwacja
w latach 2004-2005*



KONSERWACJA
I RESTAURACJA
ARCHITEKTURY
DEKOROWANEJ
D E T A L E M
KAMIENNYM
I SZTUKATORSKIM

ŻYWIEC

STARY ZAMEK

konserwacja w latach 2004-2005



KONSERWACJA
I RESTAURACJA
ARCHITEKTURY
DEKOROWANEJ
D E T A L E M
K A M I E N N Y M
I SZTUKATORSKIM

ŻYWIEC

STARY ZAMEK

konservacja w latach 2004-2005



KONSERWACJA
I RESTAURACJA
ARCHITEKTURY
DEKOROWANEJ
D E T A L E M
KAMIENNYM
I SZTUKATORSKIM

WARSZAWA

PAŁAC NA WYSPIE,
MUZEUM ŁAZIENKI KRÓLEWSKIE
konserwacja w latach 2012-2014



KONSERWACJA
I RESTAURACJA
ARCHITEKTURY
DEKOROWANEJ
D E T A L E M
K A M I E N N Y M
I SZTUKATORSKIM

WARSZAWA

PAŁAC NA WYSPIE,
MUZEUM ŁAZIENKI KRÓLEWSKIE
konserwacja w latach 2012-2014



WARSZAWA
PAŁAC NA WYSPIE,
MUZEUM ŁAZIENKI KRÓLEWSKIE
konserwacja w latach 2012-2014

KONSERWACJA
I RESTAURACJA
ARCHITEKTURY
DEKOROWANEJ
D E T A L E M
K A M I E N N Y M
I SZTUKATORSKIM



KONSERWACJA
I RESTAURACJA
ARCHITEKTURY
DEKOROWANEJ
D E T A L E M
KAMIENNYM
I SZTUKATORSKIM

WARSZAWA

PAŁAC NA WYSPIE,
MUZEUM ŁAZIENKI KRÓLEWSKIE
konserwacja w latach 2012-2014



KONSERWACJA
I RESTAURACJA
ARCHITEKTURY
DEKOROWANEJ
D E T A L E M
KAMIENNYM
I SZTUKATORSKIM

WARSZAWA

PAŁAC NA WYSPIE,
MUZEUM ŁAZIENKI KRÓLEWSKIE
konserwacja w latach 2012-2014



WARSZAWA

PAŁAC NA WYSPIE,
MUZEUM ŁAZIENKI KRÓLEWSKIE
konserwacja w latach 2012-2014



KONSERWACJA
I RESTAURACJA
ARCHITEKTURY
DEKOROWANEJ
D E T A L E M
K A M I E N N Y M
I SZTUKATORSKIM

WARSZAWA

PAŁAC NA WYSPIE,
MUZEUM ŁAZIENKI KRÓLEWSKIE
konserwacja w latach 2012-2014



KONSERWACJA
I RESTAURACJA
ARCHITEKTURY
DEKOROWANEJ
D E T A L E M
K A M I E N N Y M
I SZTUKATORSKIM

WARSZAWA

PAŁAC NA WYSPIE

MUZEUM

ŁAZIENKI KRÓLEWSKIE

*konserwacja w latach
2012-2014*



KONSERWACJA
I RESTAURACJA
ARCHITEKTURY
DEKOROWANEJ
D E T A L E M
KAMIENNYM
I SZTUKATORSKIM

WARSZAWA

PAŁAC NA WYSPIE,
MUZEUM ŁAZIENKI KRÓLEWSKIE
konserwacja w latach 2012-2014



KONSERWACJA
I RESTAURACJA
ARCHITEKTURY
DEKOROWANEJ
D E T A L E M
KAMIENNYM
I SZTUKATORSKIM

ROGALIN

REWALORYZACJA I MODERNIZACJA
ZESPOŁU PAŁACOWO-PARKOWEGO W ROGALINIE
konservacja w latach 2013-2015



KONSERWACJA
I RESTAURACJA
ARCHITEKTURY
DEKOROWANEJ
D E T A L E M
KAMIENNYM
I SZTUKATORSKIM

ROGALIN

REWALORYZACJA I MODERNIZACJA
ZESPOŁU PAŁACOWO-PARKOWEGO W ROGALINIE
konserwacja w latach 2013-2015



KONSERWACJA
I RESTAURACJA
ARCHITEKTURY
DEKOROWANEJ
D E T A L E M
KAMIENNYM
I SZTUKATORSKIM

ROGALIN

REWALORYZACJA I MODERNIZACJA
ZESPOŁU PAŁACOWO-PARKOWEGO W ROGALINIE
konserwacja w latach 2013-2015



KONSERWACJA
I RESTAURACJA
ARCHITEKTURY
O KONSTRUKCJI
DREWNIANEJ

KONSERWACJA
I RESTAURACJA
ARCHITEKTURY
O KONSTRUKCJI
DREWNIANEJ



WARCINO

WOZOWNIA

konserwacja w latach 2005-2006



WARCINO

WOZOWNIA

konservacja w latach 2005-2006



SWOŁOWO

ZAGRODA CHŁOPSKA

konserwacja w latach 2006-2008



SWOŁOWO

ZAGRODA CHŁOPSKA

konservacja w latach 2006-2008



SWOŁOWO

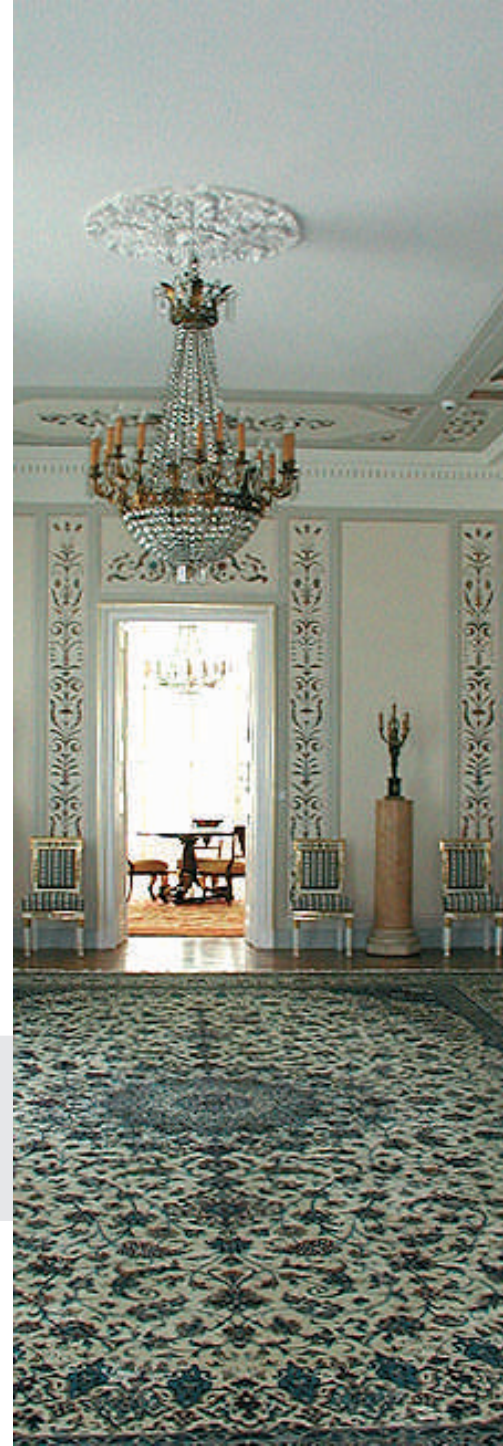
ZAGRODA CHŁOPSKA

konservacja w latach 2006-2008



KONSERWACJA
I RESTAURACJA
ZABYTKOWYCH
W N Ę T R Z

KONSERWACJA
I RESTAURACJA
ZABYTKOWYCH
W N Ę T R Z



WARSZAWA
REZYDENCJA BELWEDER
konserwacja w latach 1998-2001



KONSERWACJA
I RESTAURACJA
ZABYTKOWYCH
W N Ę T R Z

WARSZAWA
REZYDENCJA BELWEDER
konserwacja w latach 1998-2001



WARSZAWA

REZYDENCJA BELWEDER

konserwacja w latach 1998-2001



KONSERWACJA
I RESTAURACJA
ZABYTKOWYCH
W N Ę T R Z

MARKOWICE

KOŚCIÓŁ

p.w. NAWIEDZENIA NMP

konserwacja

w latach 2003-2007



KONSERWACJA
I RESTAURACJA
ZABYTKOWYCH
W N Ę T R Z

MARKOWICE
KOŚCIÓŁ

p.w. NAWIEDZENIA NMP
konserwacja w latach 2003-2007

MARKOWICE
KOŚCIÓŁ p.w. NAWIEDZENIA NMP
konserwacja w latach 2003-2007



KONSERWACJA
I RESTAURACJA
ZABYTKOWYCH
W N Ę T R Z

MARKOWICE

KOŚCIÓŁ

p.w. NAWIEDZENIA NMP

konserwacja

w latach 2003-2007



KONSERWACJA
I RESTAURACJA
ZABYTKOWYCH
W N Ę T R Z

MARKOWICE

KOŚCIÓŁ p.w. NAWIEDZENIA NMP
konserwacja w latach 2003-2007



MARKOWICE

KOŚCIÓŁ

p.w. NAWIEDZENIA NMP

konserwacja w latach 2003-2007



KONSERWACJA
I RESTAURACJA
ZABYTKOWYCH
W N Ę T R Z

MARKOWICE

KOŚCIÓŁ p.w. NAWIEDZENIA NMP
konserwacja w latach 2003-2007



KONSERWACJA
I RESTAURACJA
ZABYTKOWYCH
W N Ę T R Z

WARSZAWA
KOŚCIÓŁ p.w.Św. KRZYŻA
konserwacja w roku 2009



KONSERWACJA
I RESTAURACJA
ZABYTKOWYCH
W N Ę T R Z

WARSZAWA
KOŚCIÓŁ p.w.Św. KRZYŻA
konservacja w roku 2009



KONSERWACJA
I RESTAURACJA
ZABYTKOWYCH
W N Ę T R Z

WARSZAWA
KOŚCIÓŁ p.w.Św. KRZYŻA
konserwacja w roku 2009



KONSERWACJA
I RESTAURACJA
ZABYTKOWYCH
W N Ę T R Z

TORUŃ
KATEDRA
pw. Św. JANA CHRZCICIELA
I Św. JANA EWANGELISTY
konserwacja w latach 2010-2013



KONSERWACJA
I RESTAURACJA
ZABYTKOWYCH
W N Ę T R Z

TORUŃ

KATEDRA

pw. Św. JANA CHRZCICIELA

I Św. JANA EWANGELISTY

konserwacja w latach 2010-2013



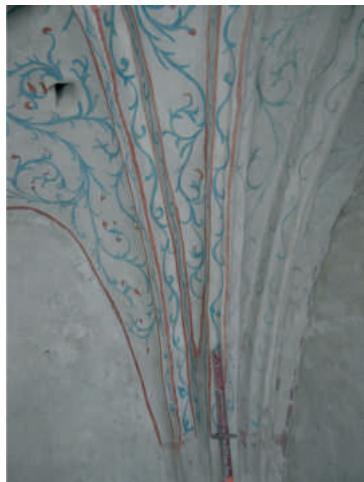
KONSERWACJA
I RESTAURACJA
ZABYTKOWYCH
W N Ę T R Z

TORUŃ
KATEDRA
pw. Św. JANA
CHRZCICIELA
I Św. JANA
EWANGELISTY
*konserwacja
w latach 2010-2013*



TORUŃ

KATEDRA pw. Św. JANA CHRZCICIELA
I Św. JANA EWANGELISTY
konserwacja w latach 2010-2013



TORUŃ

KATEDRA pw. Św. JANA CHRZCICIELA
I Św. JANA EWANGELISTY
konserwacja w latach 2010-2013



KONSERWACJA
I RESTAURACJA
ZABYTKOWYCH
W N Ę T R Z

WARSZAWA

PAŁAC NA WYSPIE
W MUZEUM
ŁAZIENKI
KRÓLEWSKIE,
POKÓJ KĄPIELOWY,
ROTUNDA,
SALA BALOWA
*konserwacja
w latach 2013-2014*



KONSERWACJA
I RESTAURACJA
ZABYTKOWYCH
W N Ę T R Z

WARSZAWA

PAŁAC NA WYSPIE
W MUZEUM ŁAZIENKI KRÓLEWSKIE,
POKÓJ KĄPIELOWY,
ROTUNDA, SALA BALOWA
konserwacja w latach 2013-2014



KONSERWACJA
I RESTAURACJA
ZABYTKOWYCH
W N Ę T R Z

WARSZAWA

PAŁAC NA WYSPIE W MUZEUM ŁAZIENKI KRÓLEWSKIE,
POKÓJ KĄPIELOWY, ROTUNDA, SALA BALOWA
konserwacja w latach 2013-2014



KONSERWACJA
I RESTAURACJA
ZABYTKOWYCH
W N Ę T R Z

WARSZAWA

PAŁAC NA WYSPIE
W MUZEUM
ŁAZIENKI
KRÓLEWSKIE,
POKÓJ KĄPIELOWY,
ROTUNDA,
SALA BALOWA
*konserwacja
w latach 2013-2014*



KONSERWACJA
I RESTAURACJA
ZABYTKOWYCH
W N Ę T R Z

WARSZAWA

PAŁAC NA WYSPIE
W MUZEUM
ŁAZIENKI KRÓLEWSKIE,
POKÓJ KĄPIELOWY,
ROTUNDA,
SALA BALOWA
*konserwacja
w latach 2013-2014*



KONSERWACJA
I RESTAURACJA
ZABYTKOWYCH
W N Ę T R Z

WARSZAWA

PAŁAC NA WYSPIE
W MUZEUM
ŁAZIENKI
KRÓLEWSKIE,
POKÓJ KĄPIELOWY,
ROTUNDA,
SALA BALOWA
*konserwacja
w latach 2013-2014*



KONSERWACJA
I RESTAURACJA
ZABYTKOWYCH
W N Ę T R Z

WARSZAWA

PAŁAC NA WYSPIE
W MUZEUM
ŁAZIENKI
KRÓLEWSKIE,
POKÓJ KĄPIELOWY,
ROTUNDA,
SALA BALOWA
*konserwacja
w latach 2013-2014*



KONSERWACJA
I RESTAURACJA
ZABYTKOWYCH
W N Ę T R Z

WARSZAWA

PAŁAC NA WYSPIE W MUZEUM
ŁAZIENKI KRÓLEWSKIE,
POKÓJ KĄPIELOWY,
ROTUNDA, SALA BALOWA
konserwacja w latach 2013-2014



WARSZAWA

PAŁAC NA WYSPIE W MUZEUM ŁAZIENKI KRÓLEWSKIE,
POKÓJ KĄPIELOWY, ROTUNDA, SALA BALOWA
konserwacja w latach 2013-2014



WARSZAWA

PAŁAC NA WYSPIE W MUZEUM ŁAZIENKI KRÓLEWSKIE,
POKÓJ KĄPIELOWY, ROTUNDA, SALA BALOWA
konserwacja w latach 2013-2014



WARSZAWA

PAŁAC NA WYSPIE W MUZEUM ŁAZIENKI KRÓLEWSKIE,
POKÓJ KĄPIELOWY, ROTUNDA, SALA BALOWA
konserwacja w latach 2013-2014



WARSZAWA

PAŁAC NA WYSPIE W MUZEUM
ŁAZIENKI KRÓLEWSKIE,
POKÓJ KĄPIELOWY, ROTUNDA, SALA BALOWA
konserwacja w latach 2013-2014



WARSZAWA

PAŁAC NA WYSPIE W MUZEUM ŁAZIENKI KRÓLEWSKIE,
POKÓJ KĄPIELOWY, ROTUNDA, SALA BALOWA
konserwacja w latach 2013-2014



KONSERWACJA
I RESTAURACJA
ZABYTKOWYCH
W N Ę T R Z

WARSZAWA

PAŁAC NA WYSPIE W MUZEUM
ŁAZIENKI KRÓLEWSKIE,
POKÓJ KĄPIELOWY, ROTUNDA, SALA BALOWA
konserwacja w latach 2013-2014



KONSERWACJA
I RESTAURACJA
ZABYTKOWYCH
W N Ę T R Z

WARSZAWA

PAŁAC NA WYSPIE W MUZEUM
ŁAZIENKI KRÓLEWSKIE,
POKÓJ KĄPIELOWY, ROTUNDA,
SALA BALOWA

konserwacja w latach 2013-2014



KONSERWACJA
I RESTAURACJA
ZABYTKOWYCH
W N Ę T R Z

WARSZAWA

PAŁAC NA WYSPIE W MUZEUM
ŁAZIENKI KRÓLEWSKIE,
POKÓJ KĄPIELOWY, ROTUNDA,
SALA BALOWA

konserwacja w latach 2013-2014



WARSZAWA

PAŁAC NA WYSPIE W MUZEUM ŁAZIENKI KRÓLEWSKIE,
POKÓJ KĄPIELOWY, ROTUNDA, SALA BALOWA
konserwacja w latach 2013-2014



KONSERWACJA
I RESTAURACJA
ZABYTKOWYCH
W N Ę T R Z

WARSZAWA

PAŁAC NA WYSPIE W MUZEUM
ŁAZIENKI KRÓLEWSKIE,
POKÓJ KĄPIELOWY,
ROTUNDA, SALA BALOWA
konserwacja w latach 2013-2014



KONSERWACJA
I RESTAURACJA
ZABYTKOWYCH
W N Ę T R Z

WARSZAWA

PAŁAC NA WYSPIE W MUZEUM
ŁAZIENKI KRÓLEWSKIE,
POKÓJ KĄPIELOWY,
ROTUNDA, SALA BALOWA
konserwacja w latach 2013-2014



WARSZAWA

PAŁAC NA WYSPIE W MUZEUM ŁAZIENKI KRÓLEWSKIE,
POKÓJ KĄPIELOWY, ROTUNDA, SALA BALOWA
konserwacja w latach 2013-2014



WARSZAWA

PAŁAC NA WYSPIE W MUZEUM ŁAZIENKI KRÓLEWSKIE,
POKÓJ KĄPIELOWY, ROTUNDA, SALA BALOWA
konserwacja w latach 2013-2014



WARSZAWA

PAŁAC NA WYSPIE W MUZEUM ŁAZIENKI KRÓLEWSKIE,
POKÓJ KĄPIELOWY, ROTUNDA, SALA BALOWA
konserwacja w latach 2013-2014



KONSERWACJA
I RESTAURACJA
ZABYTKOWYCH
W N Ę T R Z

WARSZAWA

PAŁAC NA WYSPIE
W MUZEUM ŁAZIENKI KRÓLEWSKIE,
POKÓJ KĄPIELOWY, ROTUNDA, SALA BALOWA
konserwacja w latach 2013-2014



ADAPTACJE
I MODERNIZACJE
ARCHITEKTURY
ZABYTKOWEJ

ADAPTACJE
I MODERNIZACJE
ARCHITEKTURY
ZABYTKOWEJ



ADAPTACJE
I MODERNIZACJE
ARCHITEKTURY
ZABYTKOWEJ

WROCŁAW

WIEŻA MATEMATYCZNA
GMACHU UNIWERSYTETU
WROCŁAWSKIEGO

konserwacja w latach 1996-2000



ADAPTACJE
I MODERNIZACJE
ARCHITEKTURY
ZABYTKOWEJ

WROCŁAW
WIEŻA MATEMATYCZNA
GMACHU UNIWERSYTETU
WROCŁAWSKIEGO
*konserwacja
w latach 1996-2000*



ADAPTACJE
I MODERNIZACJE
ARCHITEKTURY
ZABYTKOWEJ

WROCŁAW
WIEŻA MATEMATYCZNA
GMACHU UNIWERSYTETU
WROCŁAWSKIEGO
*konserwacja
w latach 1996-2000*



ADAPTACJE
I MODERNIZACJE
ARCHITEKTURY
ZABYTKOWEJ

TORUŃ
MŁYN ZAMKOWY
*konserwacja
w latach
2003-2007*



ADAPTACJE
I MODERNIZACJE
ARCHITEKTURY
ZABYTKOWEJ

TORUŃ

MŁYN ZAMKOWY

konserwacja w latach 2003-2007



ADAPTACJE
I MODERNIZACJE
ARCHITEKTURY
ZABYTKOWEJ

TORUŃ
MŁYN ZAMKOWY
*konserwacja
w latach 2003-2007*



ADAPTACJE
I MODERNIZACJE
ARCHITEKTURY
ZABYTKOWEJ

TORUŃ
MŁYN ZAMKOWY
*konserwacja
w latach 2003-2007*



ADAPTACJE
I MODERNIZACJE
ARCHITEKTURY
ZABYTKOWEJ

MALBORK
ZESPÓŁ PIWNIC
POD SKRZYDŁEM
ZACHODNIM
ZAMKU ŚREDNIEGO
W MUZEUM
ZAMKOWYM
*konserwacja
w latach 2008-2009*



ADAPTACJE
I MODERNIZACJE
ARCHITEKTURY
ZABYTKOWEJ

MALBORK
ZESPÓŁ PIWNIC
POD SKRZYDŁEM
ZACHODNIM
ZAMKU ŚREDNIEGO
W MUZEUM ZAMKOWYM
*konserwacja
w latach 2008-2009*



ADAPTACJE
I MODERNIZACJE
ARCHITEKTURY
ZABYTKOWEJ

MALBORK
ZESPÓŁ PIWNIC
POD SKRZYDŁEM
ZACHODNIM
ZAMKU ŚREDNIEGO
W MUZEUM ZAMKOWYM
*konserwacja
w latach 2008-2009*



**ADAPTACJE
I MODERNIZACJE
ARCHITEKTURY
ZABYTKOWEJ**

MALBORK

ZESPÓŁ PIWNIC
POD SKRZYDŁEM ZACHODNIM
ZAMKU ŚREDNIEGO
W MUZEUM ZAMKOWYM
konserwacja w latach 2008-2009



**ADAPTACJE
I MODERNIZACJE
ARCHITEKTURY
ZABYTKOWEJ**

MALBORK

ZESPÓŁ PIWNIC
POD SKRZYDŁEM ZACHODNIM
ZAMKU ŚREDNIEGO
W MUZEUM ZAMKOWYM
konserwacja w latach 2008-2009



ADAPTACJE
I MODERNIZACJE
ARCHITEKTURY
ZABYTKOWEJ

MALBORK
ZESPÓŁ PIWNIC
POD SKRZYDŁEM
ZACHODNIM
ZAMKU ŚREDNIEGO
W MUZEUM
ZAMKOWYM
*konserwacja
w latach 2008-2009*



ADAPTACJE
I MODERNIZACJE
ARCHITEKTURY
ZABYTKOWEJ

OSTRZESZÓW

POBERNARDYŃSKI

ZESPÓŁ

KLASZTORNY

ZGROMADZENIA

SIÓSTR NAJŚWIĘTSZEJ

RODZINY Z NAZARETU

konserwacja

w latach 2010-2011



ADAPTACJE
I MODERNIZACJE
ARCHITEKTURY
ZABYTKOWEJ

OSTRZESZÓW

POBERNARDYŃSKI ZESPÓŁ KLASZTORNY
ZGROMADZENIA SIÓSTR
NAJŚWIĘTSZEJ RODZINY Z NAZARETU
konserwacja w latach 2010-2011



OSTRZESZÓW

POBERNARDYŃSKI ZESPÓŁ KLASZTORNY
ZGROMADZENIA SIÓSTR
NAJŚWIĘTSZEJ RODZINY Z NAZARETU
konserwacja w latach 2010-2011



OSTRZESZÓW

POBERNARDYŃSKI ZESPÓŁ KLASZTORNY
ZGROMADZENIA SIÓSTR
NAJŚWIĘTSZEJ RODZINY Z NAZARETU
konserwacja w latach 2010-2011



TORUŃ

KAMIENICE MIESZCZAŃSKIE PRZY UL. MAŁE GARBARY
konserwacja w latach 2008-2011



ADAPTACJE
I MODERNIZACJE
ARCHITEKTURY
ZABYTKOWEJ

TORUŃ

KAMIENICE MIESZCZAŃSKIE
PRZY UL. MAŁE GARBARY
*konserwacja
w latach 2008-2011*



TORUŃ

KAMIENICE MIESZCZAŃSKIE PRZY UL. MAŁE GARBARY
konserwacja w latach 2008-2011



ADAPTACJE
I MODERNIZACJE
ARCHITEKTURY
ZABYTKOWEJ

TORUŃ

KAMIENICE MIESZCZAŃSKIE
PRZY UL. MAŁE GARBARY
*konserwacja
w latach 2008-2011*



ADAPTACJE
I MODERNIZACJE
ARCHITEKTURY
ZABYTKOWEJ

TORUŃ
KAMIENICE
MIESZCZAŃSKIE
PRZY UL. MAŁE GARBARY
*konserwacja
w latach 2008-2011*



ADAPTACJE
I MODERNIZACJE
ARCHITEKTURY
ZABYTKOWEJ

ŁÓDŹ
MUZEUM PAŁAC HERBSTA
*konserwacja
w latach 2012-2013*



ŁÓDŹ

MUZEUM PAŁAC HERBSTA

konserwacja w roku 2012-2013



ADAPTACJE
I MODERNIZACJE
ARCHITEKTURY
ZABYTKOWEJ

ŁÓDŹ

MUZEUM PAŁAC HERBSTA

konserwacja w latach 2012-2013

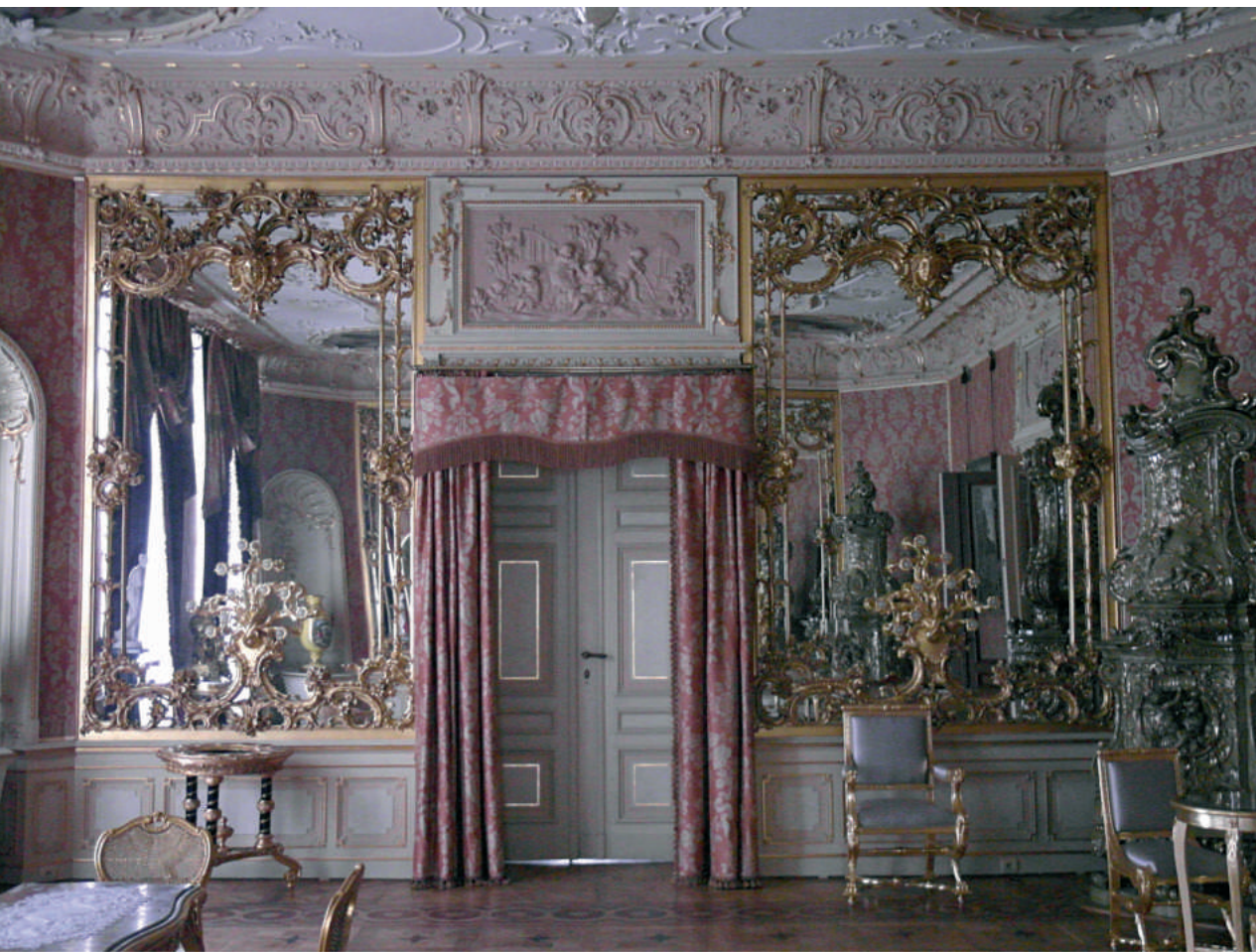


ADAPTACJE
I MODERNIZACJE
ARCHITEKTURY
ZABYTKOWEJ

ŁÓDŹ

MUZEUM PAŁAC HERBSTA

konserwacja w latach 2012-2013



ŁÓDŹ

MUZEUM PAŁAC HERBSTA

konserwacja w latach 2012-2013



ŁÓDŹ

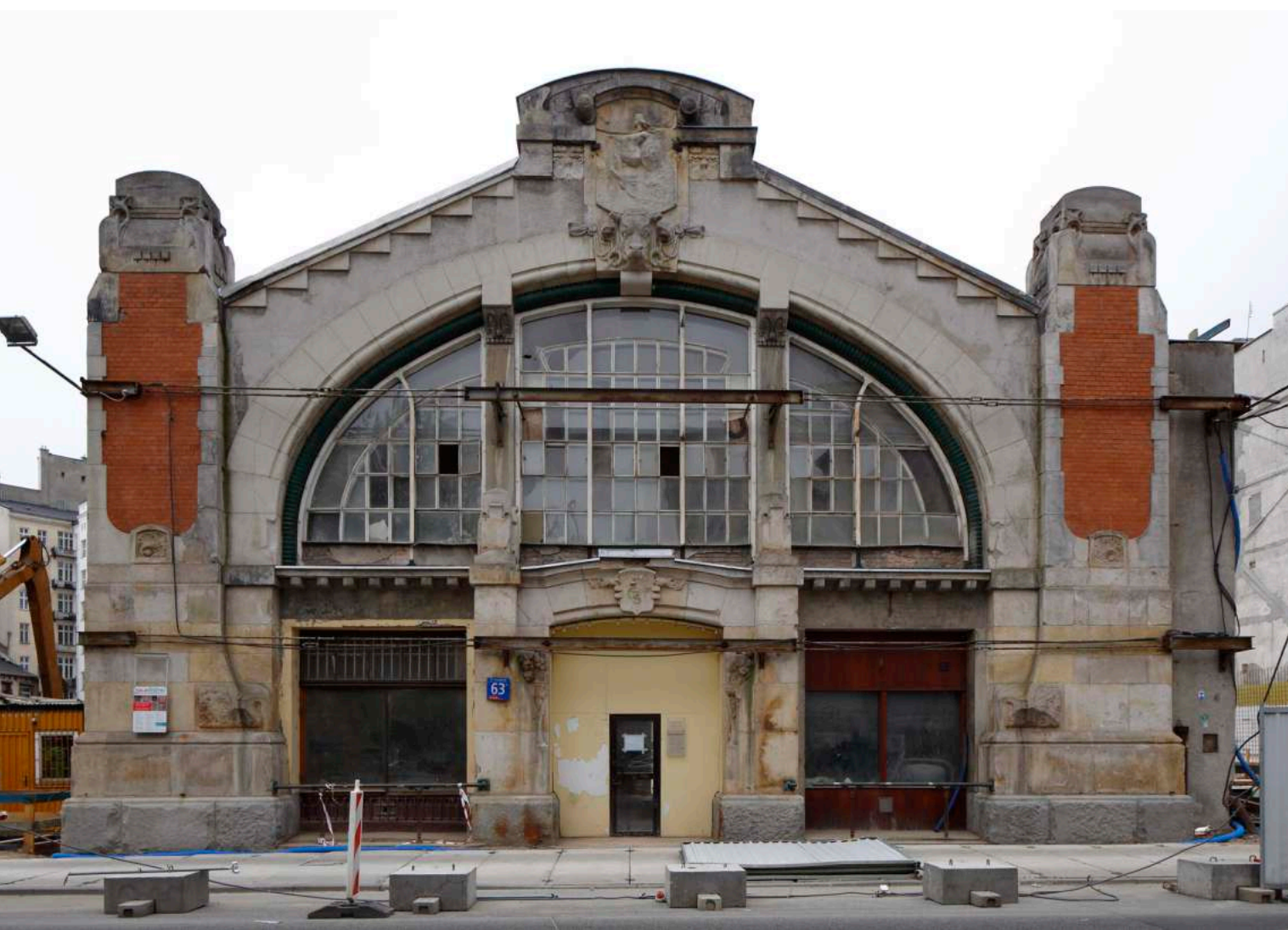
MUZEUM PAŁAC HERBSTA

konserwacja w latach 2012-2013



WARSZAWA
HALA KOSZYKI
konserwacja w latach 2013-2016





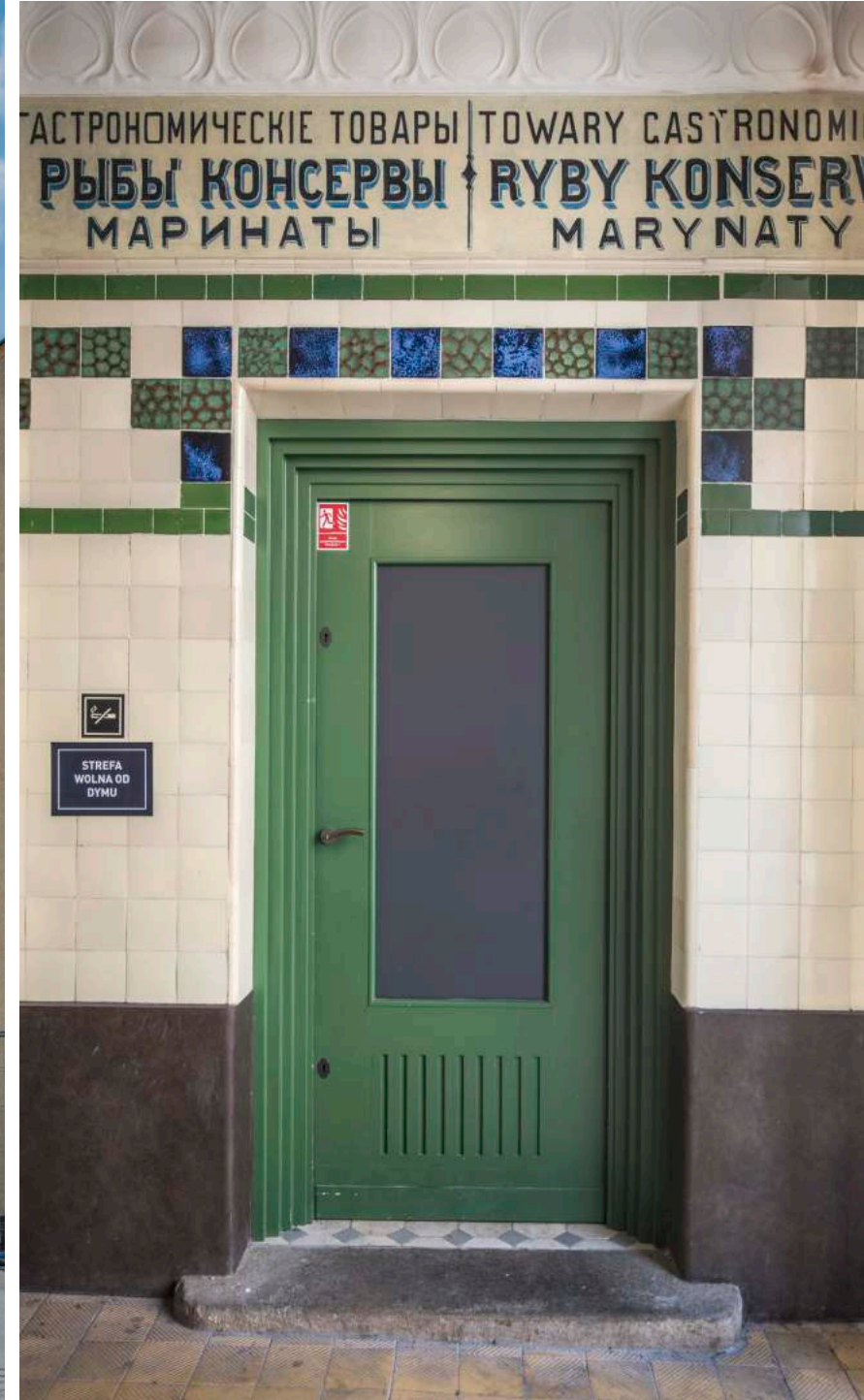
ADAPTACJE
I MODERNIZACJE
ARCHITEKTURY
ZABYTKOWEJ

WARSZAWA
HALA KOSZYKI
konserwacja w latach 2013-2016



ADAPTACJE
I MODERNIZACJE
ARCHITEKTURY
ZABYTKOWEJ

WARSZAWA
HALA KOSZYKI
*konserwacja
w latach 2013-2016*



ADAPTACJE
I MODERNIZACJE
ARCHITEKTURY
ZABYTKOWEJ

WARSZAWA
HALA KOSZYKI
*konserwacja
w latach 2013-2016*



ADAPTACJE
I MODERNIZACJE
ARCHITEKTURY
ZABYTKOWEJ

SZCZECIN
ZAMEK
KSIĄŻĄT
POMORSKICH
*konserwacja
w latach 2014-2015*



ADAPTACJE
I MODERNIZACJE
ARCHITEKTURY
ZABYTKOWEJ

SZCZECIN
ZAMEK
KSIĄŻĄT
POMORSKICH
*konserwacja
w latach 2014-2015*



ADAPTACJE
I MODERNIZACJE
ARCHITEKTURY
ZABYTKOWEJ

SZCZECIN
ZAMEK
KSIĄŻĄT
POMORSKICH
*konserwacja
w latach 2014-2015*



SZCZECIN

ZAMEK KSIĄŻĄT POMORSKICH

konserwacja w latach 2014-2015



ADAPTACJE
I MODERNIZACJE
ARCHITEKTURY
ZABYTKOWEJ

SZCZECIN
ZAMEK
KSIĄŻĄT
POMORSKICH
*konserwacja
w latach 2014-2015*



WSPÓŁPRACA
Z INSTYTUCJAMI
NAUKOWYMI
UDZIAŁ
W BADANIACH

WSPÓŁPRACA
Z INSTYTUCJAMI
NAUKOWYMI
UDZIAŁ
W BADANIACH



PROGRAM OPERACYJNY INNOWACYJNA GOSPODARKA

STAŁA WSPÓŁPRACA Z INSTYTUTEM MASZYN PRZEPŁYWOWYCH IM. R. SZEWAŁSKIEGO PAN W GDAŃSKU
realizacja od 2009

Działalność naukowo-badawcza Restauro z Instytutem Maszyn Przepływowych im. R. Szewałskiego PAN w Gdańsku odbywa się na podstawie umowy o stałej współpracy.

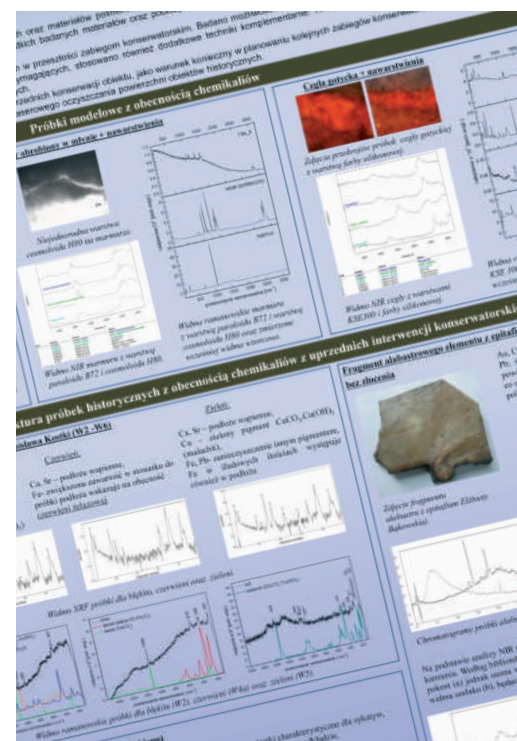
Największy zrealizowany w kooperacji z Instytutem projekt dotyczył **badania laserowego oczyszczania powierzchni obiektów zabytkowych po uprzednich ingerencjach konserwatorskich.**

W ramach Programu Operacyjnego Innowacyjna Gospodarka 2007-2013, działanie 1.4-4.1 Restauro tworzy **Laboratorium technik optoelektronicznych w celu świadczenia innowacyjnych usług konserwatorskich.**

Celem projektu jest wdrożenie do praktyki konserwatorskiej Restauro komplementarnej techniki renowacji powierzchni obiektów zabytkowych przy użyciu profesjonalnych urządzeń analizy optycznej i laserowego oczyszczania.

Decyzję o powstaniu laboratorium poprzedziły złożone badania przemysłowe i rozwojowe zrealizowane we współpracy z Laboratorium Analiz i Optoelektroniki dla Konserwacji, jednostką Instytutu Maszyn Przepływowych im. R. Szewałskiego PAN w Gdańsku. Badaniom laboratoryjnym towarzyszyły badania w terenie bezpośrednio na obiektach zabytkowych z użyciem przenośnej aparatury analitycznej.

We współpracy z Instytutem Maszyn Przepływowych wykonano szereg testów oczyszczania powierzchni obiektów zabytkowych oraz zrealizowano zadania oczyszczania w dużej skali, tam.in. kamienne detale architektoniczne wieży katedry św. św. Janów w Toruniu oraz detal architektoniczny i rzeźbiarski fasady kościoła wizytek warszawskich.



PROJEKT MIĘDZYNARODOWY STONECORE

realizacja w latach 2008-2011



RESTAURO było uczestnikiem międzynarodowego konsorcjum badawczego w projekcie **STONECORE** złożonego z 12 partnerów – jednostek naukowych oraz przedsiębiorstw z obszaru EU.

PROJEKT STONECORE – Stone Conservation for Refurbishment of Buildings został zrealizowany w ramach 7 Programu Ramowego Komisji Europejskiej, Temat 4 – nanonauki, nanotechnologie, materiały i nowe technologie produkcji (numer grantu 213651)

Celem Projektu było opracowanie technologii produkcji oraz zastosowanie w praktyce „nanowapna” do konserwacji podłoży mineralnych – w szczególności kamieni naturalnych i sztucznych.

Rola Restauro w projekcie polegała przede wszystkim na badaniach nad praktycznym zastosowaniu preparatów opartych na koloidalnych roztworach nanocząsteczkowego wodorotlenku wapnia do konserwacji zdegradowanych materiałów budowlanych. Obok testów laboratoryjnych przeprowadzono szereg badań i prób pilotażowych na obiektach zabytkowych takich jak katedra p.w. św.Jana Chrzciciela i św.Jana Ewangelisty w Toruniu, Zamek w Malborku czy fasada kościoła wizytek warszawskich.

PROJEKT STONECORE spośród ponad 800 projektów w dziedzinie nanotechnologii sfinansowanych przez Unię Europejską został uznany za jeden z ciekawszych i uzyskał **tytuł finalisty Euro Nano Forum**, które odbyło się w 2013 roku w Dublinie.



INNOWACYJNE
LABORATORIUM
LASEROWYCH
TECHNIK
KONSERWACJI
ZABYTKÓW

INNOWACYJNE
LABORATORIUM
LASEROWYCH
TECHNIK
KONSERWACJI
ZABYTKÓW



Innowacyjne laboratorium laserowych technik konserwacji zabytków

Laboratorium technik optoelektronicznych działa jako jednostka badawczo-rozwojowa w ramach struktury firmy Restauro.

Laboratorium oferuje:

- oczyszczanie zabytków i dzieł sztuki metodą ablacji laserowej
- nie niszczące badania identyfikujące materiały i substancje z jakich zbudowany jest obiekt zabytkowy metodą XRF oraz metodami komplementarnymi
- nie niszczące badania stanu oraz zmian barwy powierzchni obiektów zabytkowych i dzieł sztuki metodą analizy mikroskopowej oraz spektrofotometrii
- digitalizację oraz tworzenie modeli 3D obiektów zabytkowych
- tworzenie wysokorozdzielczych panoram obiektów zabytkowych

Mobilność urządzeń analitycznych oraz laserów pozwala realizować te zadania in situ, w miejscu pracy konserwatora lub w miejscu przechowywania zabytku.

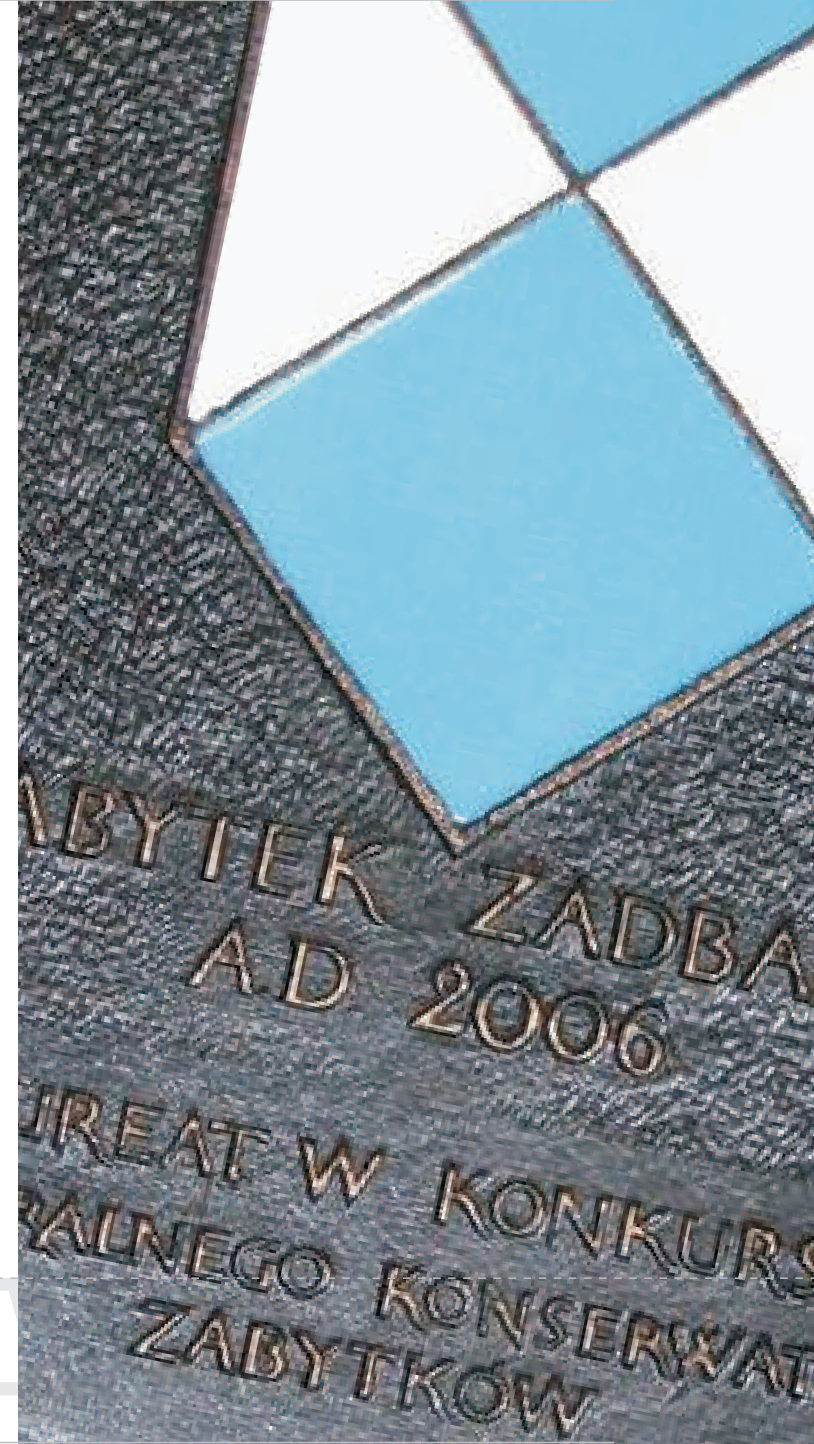
Laboratorium jest wyposażone w najwyższej klasy urządzenia laserowe. Nowoczesny sprzęt analityczny został dobrany w taki sposób, aby proces konserwatorski z zastosowaniem laserów był w pełni monitorowany – od etapu badań wstępnych poprzez proces czyszczenia, aż do jego zakończenia.

Laboratorium powstało przy wsparciu unijnego Programu Operacyjnego Innowacyjna Gospodarka 2007 – 2013



NAGRODY I WYRÓŻNIENIA

Za nasze osiągnięcia w dziedzinie konserwacji i restauracji zabytków otrzymaliśmy liczne nagrody i wyróżnienia



NAGRODY
I WYRÓŻNIENIA

NAGRODY I WYRÓŻNIENIA

1998 – pierwsza nagroda w ogólnopolskim konkursie **Modernizacja 1997** za projekt i renowację Ratusza Miejskiego w Bielsku-Białej. Konkurs odbywa się pod patronatem Ministra Rozwoju, Generalnego Konserwatora Zabytków i Biura Głównego Inspektora Nadzoru Budowlanego.

Tytuł
„Modernizacji Roku '97”

W OGÓLNOPOLSKIM KONKURSIE
MODERNIZACJA ROKU 1997

w kategorii
RENOWACJA OBIEKTÓW ZABYTKOWYCH

za
PROJEKT I WYKONAWSTWO

**Elewacji Ratusza Miejskiego
w Bielsku-Białej**

dla

RESTAURO S.A.
Toruń

Komisarz konkursu

Roman Pikula
Roman Pikula

Warszawa 1 września 1998



NAGRODY I WYRÓŻNIENIA

2002 – zostaliśmy nominowani do nagrody **Modernizacja 2001** w konkursie dotyczącym projektu i konserwacji fasady Budynku Zakonu Cysterskiego w Paradyżu. Konkurs odbywa się pod patronatem Ministra Rozwoju, Generalnego Konserwatora Zabytków i Biura Głównego Inspektora Nadzoru Budowlanego.



NAGRODY I WYRÓŻNIENIA

2002 – Nagroda Bernharda Remmersa

za konserwację fasady Pałacu Wielkich Mistrzów w Malborku
i Zamku Królewskiego w Warszawie, przyznana przez
Jury Rady Instytutu Rzemiosła Zachowania Substancji Zabytkowej
i Konserwacji Pomników Historii (Niemcy)



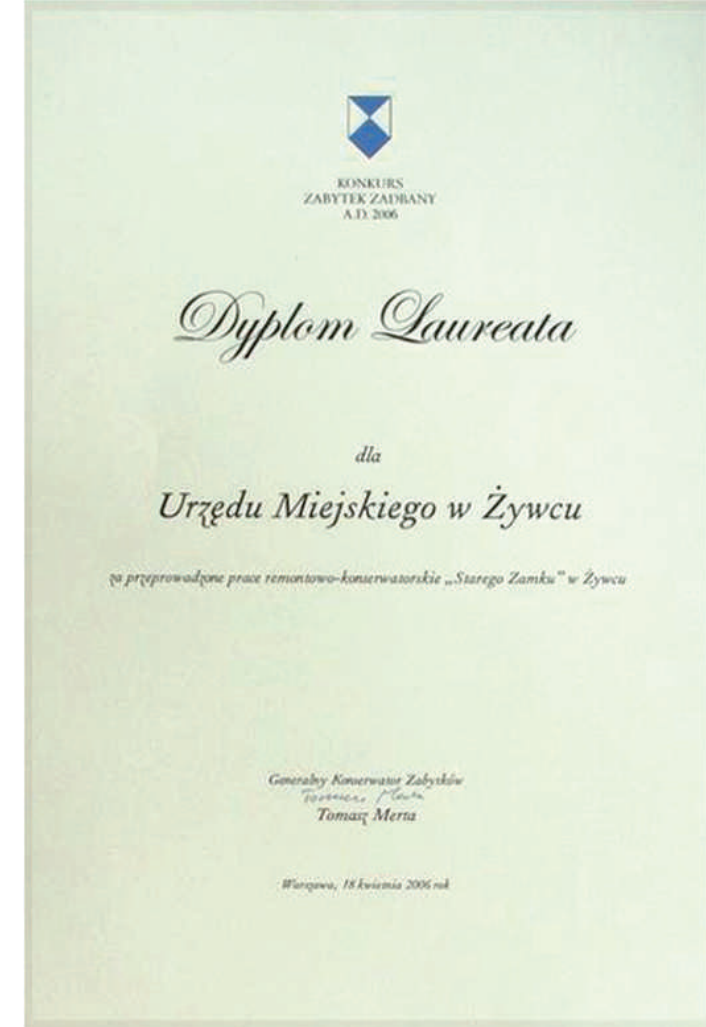
NAGRODY I WYRÓŻNIENIA

2006 – dyplom uczestnika w konkursie
Zabytek Zadbany A.D. 2006
za konserwację Starego Ratusza Miejskiego
w Toruniu, przyznana na wniosek Muzeum
w Toruniu a wręczona przez Generalnego
Konserwatora Zabytków.



NAGRODY I WYRÓŻNIENIA

2006 – dyplom uczestnika w konkursie **Zabytek Zadbany A.D. 2006** za konserwację Starego Zamku w Żywcu przyznany na wniosek Gminy Miasta Żywiec; nagroda wręczona przez Generalnego Konserwatora Zabytków.



NAGRODY I WYRÓŻNIENIA

2008 – nagroda wręczona przez **Marszałka Województwa Śląskiego podczas Gali Muzeum 2007**
w ramach konkursu na projekt renowacji
Muzeum Zamkowego w Pszczynie.

2008 – nominacja do pierwszej nagrody w konkursie
Polska Pięknieje – 7 Cudów Unijnych Funduszy
(European Union Funds Realization),
w kategorii konserwacja zabytków,
za projekt renowacji Muzeum Zamkowego w Pszczynie.

2008 – pierwsze miejsce w konkursie **Modernizacje 2007**
za renowację Muzeum Zamkowego w Pszczynie.



NAGRODY I WYRÓŻNIENIA

2007 – pierwsze miejsce w konkursie **Modernizacje 2006** za modernizację wiaduktu kolejowego wraz z murami oporowymi ulicy Lubicz w Krakowie, a także przebudowę części ulicy Lubicz i Rakowieckiej; konkurs pod patronatem Ministra Rozwoju, Generalnego Konserwatora Zabytków i Biura Głównego Inspektora Nadzoru Budowlanego



NAGRODY I WYRÓŻNIENIA

2008 – pierwsze miejsce w konkursie
Polska Pięknieje – 7 Cudów Unijnych Funduszy
(European Union Funds Realization),
w kategorii konserwacja zabytków, za projekt
„Zachowanie i udostępnienie dziedzictwa
Pomorza poprzez utworzenie Parku Kulturowego w Wejherowie”;
nagroda przyznana przez Ministra Rozwoju Regionalnego.



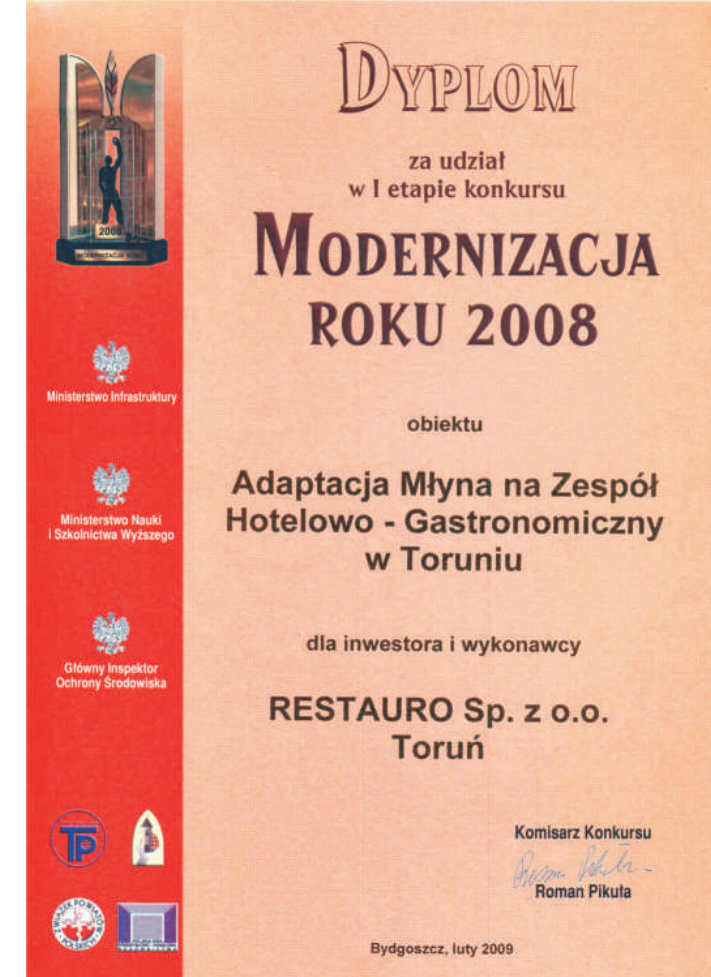
NAGRODY I WYRÓŻNIENIA

2007 – wyróżnienie **Modernizacje 2006** za adaptację Zespołu Przedbramia Ulicy Długiej w Gdańsku na Muzeum Bursztynu; konkurs pod patronatem Ministra Rozwoju, Generalnego Konserwatora Zabytków i Biura Głównego Inspektora Nadzoru Budowlanego.



NAGRODY I WYRÓŻNIENIA

2009 – dyplom uczestnika w konkursie **Modernizacja 2008** za konserwację Młyna Zamkowego w Toruniu. Konkurs pod patronatem Ministra Infrastruktury i Rozwoju, Ministra Nauki i Szkolnictwa Wyższego i Główny Inspektorat Ochrony Środowiska.



NAGRODY I WYRÓŻNIENIA

2012 – pierwsze miejsce w konkursie
Mister Budownictwa Wielkopolski Południowej
za rok 2011 w kategorii obiekty kultury.

Polski Związek Inżynierów i Techników Budownictwa
Oddział w Kaliszu
Rada Federacji SNT NOT w Kaliszu
Wielkopolska Okręgowa Izba Inżynierów Budownictwa



DYPLOM

w konkursie

MISTER BUDOWNICTWA

WIELKOPOLSKI POŁUDNIOWEJ za ROK 2011

dla

Konsorcjum firm RESTAURO Sp. z o.o.

87-100 Toruń, ul. Łazienna 4

GLÓWNEGO WYKONAWCY

REMONTU I ADAPTACJI NA CELE KULTURALNE

BUDYNKU SYNAGOGI PRZY UL. RASZKOWSKIEJ 21

w Ostrowie Wielkopolskim,

który uzyskał tytuł

“MISTER BUDOWNICTWA”

w kategorii obiekty kultury.

Prezes
Rady ISNT NOT

mgr inż. Adam Blicharski

HONOROWY PATRONAT
Przewodniczący WOIB

mgr inż. Jerzy Stróżyński

Przewodniczący
Oddziału PZITB

mgr inż. Marian Wólczał

Kalisz, dnia 28 września 2012 r.



NAGRODY I WYRÓŻNIENIA

2012 – nagroda Marszałka
Województwa Kujawsko-Pomorskiego
w konkursie Dziedzictwo Wieków
za prace konserwatorskie i restauratorskie
elewacji Katedry w Toruniu.



*Nagroda Marszałka
Województwa Kujawsko-Pomorskiego*

dla

Restauro Sp. z o.o.

*za prace konserwatorskie
elewacji katedry*

*Konkurs „Dziedzictwo Wieków”
kategoria I – za prace konserwatorskie i restauratorskie*

*Marszałek Województwa
Kujawsko-Pomorskiego*

Dybuś
Piotr Ciałbecki

Toruń, 20 września 2012 r.



NAGRODY I WYRÓŻNIENIA

2013 – pierwsze miejsce w konkursie **Modernizacja 2012** za modernizację i rozbudowę budynku usługowo - mieszkalnego przy ul. Małe Garbary 4-6 w Toruniu. Konkurs pod patronatem: Ministerstwa Transportu, Budownictwa i Gospodarki Morskiej; Generalnego Konserwatora Zabytków; Ministerstwa Edukacji Narodowej; Ministerstwa Nauki i Szkolnictwa Wyższego; Głównego Inspektora Nadzoru Budowlanego i Głównego Inspektora Ochrony Środowiska.



NAGRODY I WYRÓŻNIENIA

2014 Medal z wizerunkiem Stanisława Augusta Poniatowskiego za remont elewacji i otoczenia Pałacu na Wyspie oraz konserwację i restaurację trzech reprezentacyjnych wnętrz: Rotundy, Sali Balowej i Pokoju Kąpielowego w Łazienkach Warszawskich



NAGRODY I WYRÓŻNIENIA

2015 Nagroda główna w XXV edycji Konkursu Wnętrze Roku 2013-2014
przyznana Muzeum Pałac Herbsta przez Fundację Ulicy Piotrkowskiej



NAGRODY I WYRÓŻNIENIA

2015 - medal PER ARTEM AD EXCELSIS za najlepszy projekt sakralny przyznany przez Jego Ekszelencję Księdza Biskupa Wiesława Meringa Przewodniczącego Rady ds. Kultury i Ochrony Dziedzictwa Kulturalnego Konferencji Episkopatu Polski.



DYPLOM

Medal PER ARTEM AD EXCELSIS
Jego Ekszelencji Księdza Biskupa Wiesława MERINGA
Przewodniczącego Rady ds. Kultury i Ochrony
Dziedzictwa Kulturalnego Konferencji Episkopatu Polski

DLA

Pracowni Konserwacji Architektury
Malarstwa i Rzeźby
z Torunia

ZA

najlepszy projekt sakralny



SACROEXPO
Kielce, 22-24.06.2015



SACROEXPO 2015

NAGRODY I WYRÓŻNIENIA

2016 MEDAL HEREDITAS SAECULORUM

przyznany przez Kapitułę konkursu Dziedzictwo Wieków
za przeprowadzony remont i adaptację budynku północnego
Bastionu Menniczego w Toruniu,
obecnie Laboratorium Laserowych Technik Konserwacji Zabytków





PRACOWNIA
KONSERWACJI
ARCHITEKTURY
MALARSTWA
I RZEŹBY

RESTAURO Spółka z ograniczoną odpowiedzialnością
/RESTAURO Ltd./

ul. Wola Zamkowa 6
87-100 Toruń
tel. /fax. 48 56 / 621 12 40
e-mail: restauro@restauro.pl
www.restauro.pl

Prezes Zarządu: Małgorzata Dobrzyńska – Musiela,
tel. 48 56/ 621 12 40, 609 507 902

Główny Specjalista ds. konserwacji: Sławomir Musiela, tel. 601 692 501



PRACOWNIA
KONSERWACJI
ARCHITEKTURY
MALARSTWA
I RZEŹBY

RESTAURO Sp. z o.o.
ul. Wola Zamkowa 6
87 - 100 Toruń
+48 56 / 621-12-40
restauro@restauro.pl

www.restauro.pl